



AZ 16-12ZIB1-M20

- 3 entrées de câble M 20 x 1.5
- Boîtier plastique
- Codage individuel
- Codage ELEVE selon ISO 14119
- 52 mm x 90 mm x 30 mm
- Durée de vie élevée
- Double isolation
- Grande chambre de raccordement
- Contacts de haute qualité pour courants faibles
- Insensible à l'encrassement
- Trous oblongs pour le réglage, trous ronds pour la fixation

Données

Exemple de commande

Désignation de type du produit	AZ 16-12ZIB1-M20
Référence d'article (n° de commande)	101150623
EAN (European Article Number)	4030661158136
Numéro eCl@ss, version 9.0	27-27-26-02
eCl@ss number, Version 11.0	27-27-26-02

Homologations - Règlements

Certificats	TÜV EAC
-------------	------------

Caractéristiques globales

Niveau de codage selon ISO 14119	haut
Matériau du boîtier	Plastique, thermoplastique renforcé de fibres de verre, auto-extinguible
Matériau du actionneur	Acier inoxydable

Matériau des contacts, électriques	Argent
Poids brut	156 g

Données générales - Caractéristiques

Force d'éjection	Oui
Nombre de contacts auxiliaires	1
Nombre de contacts de sécurité	2

Classification

Normes de référence	BG-GS-ET-15 EN 60947-5-1
Durée d'utilisation	20 année(s)

Classification de sécurité - Sorties de sécurité

B10d contact NF	2 000 000 manœuvres
B10d Contact NO	1 000 000 manœuvres
Remarque (B10d contact NO)	pour 10% I_e de charge de contact ohmique

Données mécaniques

Rayon d'actionnement, min.	250 mm
Actionneur	droit rigide
Durée de vie mécanique, min.	1 000 000 manœuvres
course d'ouverture forcée	8 mm
Force d'ouverture forcée, min.	20 N
Vitesse d'attaque, max.	2 m/s

Données mécaniques - technique de connexion

Connecteur de raccordement	Bornes à vis
Section du câble, min.	0,75 mm ²
Section du câble, max.	2,5 mm ²

Données mécaniques - Dimensions

Longueur du capteur	30 mm
Largeur du capteur	52 mm
Hauteur du capteur	90 mm

Conditions ambiantes

Étanchéité	IP67 selon IEC/EN 60529
Température ambiante, min.	-30 °C
Température ambiante, max.	+80 °C
TEMP_AMBIENT_MIN_GEN	-30

Conditions ambiantes - Valeur d'isolation

Tension assignée d'isolement U_i	500 V
Tension assignée de tenue aux chocs U_{imp}	6 kV

Données électriques

Courant nominal thermique	10 A
Élément de commutation	Contact NO, contact NF
Principe de commutation	Dispositif de déclenchement de rampage

Données électriques - Contacts de sécurité

Tension, catégorie d'utilisation AC15	230 VAC
Courant, catégorie d'utilisation AC15	4 A
Tension, catégorie d'utilisation DC13	24 VDC
Courant, catégorie d'utilisation DC13	4 A

Données électriques - Contacts auxiliaires

Courant, catégorie d'utilisation AC15	4 A
Courant, catégorie d'utilisation DC13	4 A

Inclus dans la livraison

Inclus dans la livraison	Obturateurs
Inclus dans la livraison du matériel de montage	Vis de sécurité indémontables

Remarque (en général)	L'axe de rotation de la charnière doit être 5 mm plus haut que la face supérieure de l'interrupteur de sécurité Rayon d'actionnement min. pour dispositifs de protection pivotants 250 mm L'actionneur ne peut pas être livré séparément.
-----------------------	---

Exemple de commande

Désignation produit:

AZ 16-(1)ZI-(2)-(3)

(1)

03	3 contacts NF
12	1 contact NO / 2 contacts NF

(2)

B1	modèle droit
B1-1747	modèle droit avec loqueteau magnétique
B1-2024	modèle droit avec obturateur d'entrée
B1-2053	modèle droit avec loqueteau à bille
B1-2177	modèle droit avec guide d'entrée
B6L	coudé, mobile vers la gauche
B6R	coudé, mobile vers la droite

(3)

M16	Entrée de câble M 16
M20	Entrée de câble M 20

Images

Photo du produit (photo individuelle de catalogue)

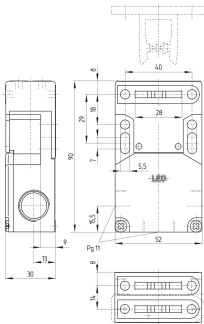


ID: kaz16f11

| 674,9 kB | .jpg | 352.778 x 685.094 mm - 1000 x 1942 px - 72 dpi

| 64,3 kB | .png | 73.731 x 143.581 mm - 209 x 407 px - 72 dpi

Plan d'encombrement composant de base



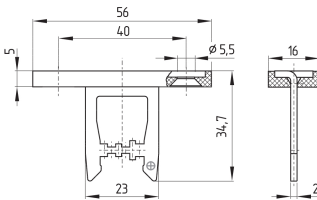
ID: kaz16gi1

| 49,5 kB | .cdr |

| 8,1 kB | .png | 74.083 x 115.006 mm - 210 x 326 px - 72 dpi

| 283,3 kB | .jpg | 352.778 x 548.569 mm - 1000 x 1555 px - 72 dpi

Plan d'encombrement actionneur

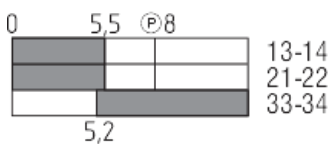


ID: kaz16bi2

| 3,4 kB | .png | 74.083 x 45.861 mm - 210 x 130 px - 72 dpi

| 91,2 kB | .jpg | 352.778 x 217.664 mm - 1000 x 617 px - 72 dpi

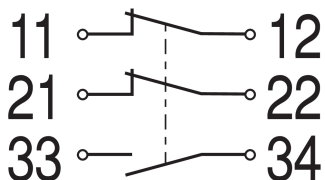
Diagramme des contacts



ID: kaz16si7

| 2,4 kB | .png | 74.083 x 33.514 mm - 210 x 95 px - 72 dpi

Diagramme de contact

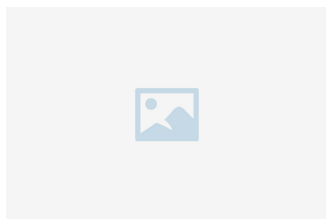


ID: k2o1sk04

| 16,0 kB | .cdr |

| 80,6 kB | .jpg | 352.778 x 195.439 mm - 1000 x 554 px - 72 dpi

Rayon d'actionnement



ID: kaz16ri1
| 25,1 kB | .cdr |

Rayon d'actionnement



ID: kaz16ri2
| 22,6 kB | .cdr |

Schmersal France SAS, BP 18, 38181 Seyssins Cedex

Les données et les valeurs ont été soigneusement vérifiées. Les illustrations peuvent être différentes de l'original.

Vous trouverez d'avantage de caractéristiques techniques dans les manuels d'instructions. Sous réserve de modifications techniques et errata.

Généré le: 29/10/2021 14:34